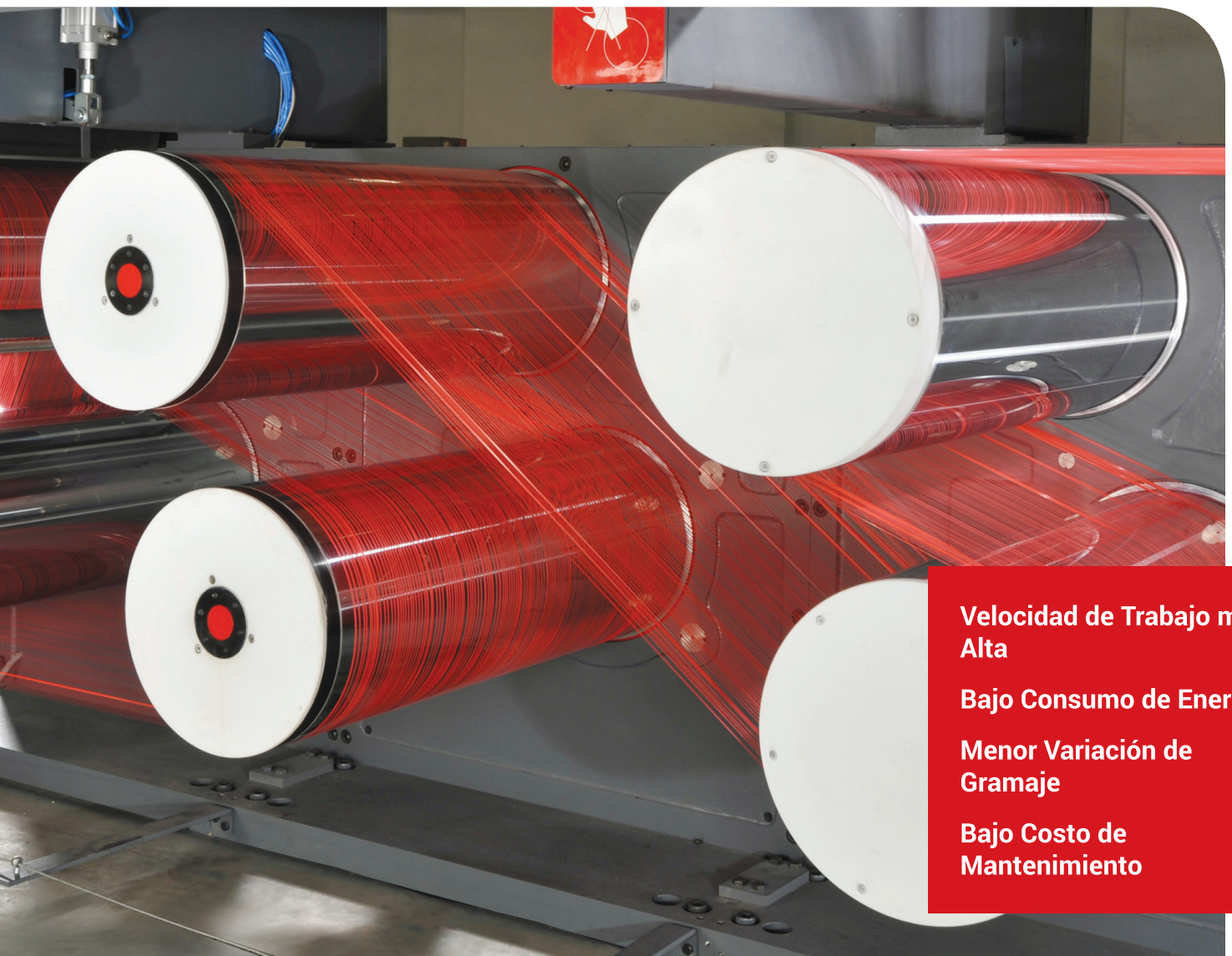


# líneas de extrusión de cinta

**series LOREX | series duotec**



**Velocidad de Trabajo más  
Alta**

**Bajo Consumo de Energía**

**Menor Variación de  
Gramaje**

**Bajo Costo de  
Mantenimiento**

# líneas de extrusión de cinta

**series LOREX | series duotec**

Estas Líneas de Extrusión de Cintas son adecuadas para cintas de PP/HDPE para una amplia variedad de aplicaciones tales como bolsas tejidas/de punto, bolsas jumbo (FIBC's), refuerzo de alfombras, telas de envoltura, toldos, cuerdas, hilos y muchas más.



## series LOREX

La serie LOREX de las Líneas de Cinta están basadas en el sistema de estiramiento convencional de una sola etapa. Ellas han estado sirviendo a la industria de rafia por las últimas 3 décadas y han puesto un punto de referencia en los rendimientos de las máquinas.

## series duotec

La tecnología de punta en cintas de Lohia Corp usa el proceso de estiramiento de doble etapa donde las cintas son pre-estiradas antes de ingresar al horno de aire caliente para el estiramiento final, lo que aumenta la capacidad de ejecución del proceso y mejora una o varios factores de proceso como velocidad de trabajo, eficiencia, estabilidad incrementada de proceso, y propiedades de cinta etc.

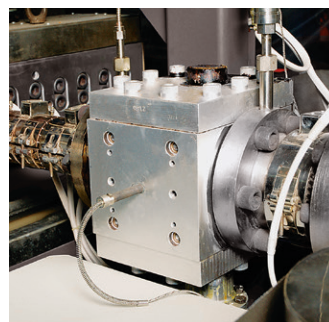
### EQUIPOS OPCIONALES

Unidad de Dosificado y Mezcla  
Bomba de Medición de Fundido\*  
Dado Auto Calibrante  
Sistema de Medición de Grosor de Película

Unidad de Fibrilado  
Unidad de Estiramiento Adicional  
Sistema de PLC Centralizado\*

Nota: Todas las opciones no están disponibles con todos los modelos de líneas de estiramiento de cinta.  
\*estándar en series **duotec**.

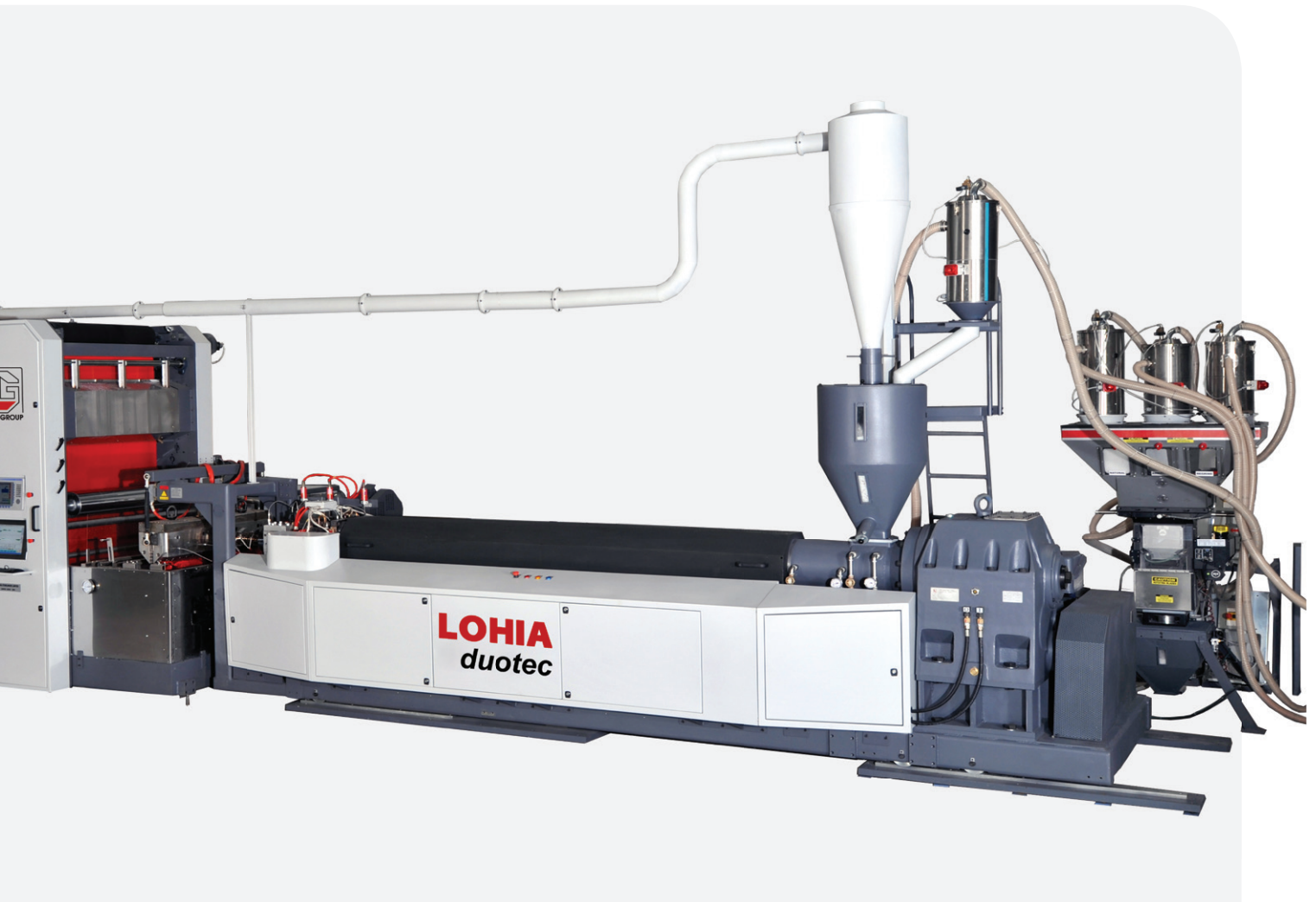
### BOMBA DE MEDIDA DE FUNDIDO



### DADO AUTO CALIBRADO



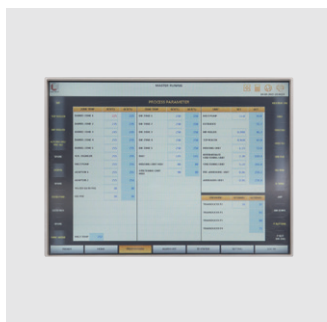
**Diseñado para extrudir un amplio  
rango de especificaciones de cinta.**



**SISTEMA DE MEDICIÓN DE  
GROSOR DE PELÍCULA**



**SISTEMA DE PLC  
CENTRALIZADO**



Velocidad de Línea

**hasta 600 m/min**

Ancho de Trabajo

**hasta 2000 mm**

Capacidad de Fundido  
**PP**

**hasta 900 kg/hr**

# líneas de extrusión de cinta

## series LOREX | series duotec

### Series LOREX

	E75B	E75H	E90U	E90B	E90H	E105U	E105B
Diámetro de Tornillo (mm)	75	75	90	90	90	105	105
Capacidad de Fundido - PP (kg/hr) (max.)	260	-	275	350	-	400	450
Capacidad de Fundido - HDPE (kg/hr) (max.)	-	210	260	-	300	350	-
	E105H	E120U	E120B	E120H	E135B	E150B	
Diámetro de Tornillo (mm)	105	120	120	120	135	150	
Capacidad de Fundido - PP (kg/hr) (max.)	-	540	600	-	750	900	
Capacidad de Fundido - HDPE (kg/hr) (max.)	400	460	-	500	-	-	
Ancho de Trabajo (mm) (max.)	800 / 1000 / 1400 / 1600 / 2000						
Unidad de Sostenimiento	2 / 3 cubos						
Unidad de Estiramiento y Recocido	5 / 6 cubos						
Velocidad Mecánica de Línea (max.)	Modelos Standard hasta 350 m/min, Modelos de Alta-Velocidad hasta 450 m/min						

### Series duotec

	E105B	E120B	E135B	E150B
Diámetro de Tornillo (mm)	105	120	135	150
Capacidad de Fundido - PP (kg/hr) (max.)	450	600	750	900
Ancho de Trabajo (mm) (max.)	1000 / 1400	1000 / 1400	1400 / 1600	1400 / 1600 / 2000
Unidad de Sostenimiento	3 godets	3 godets	3 godets	3 godets
Unidad de Estiramiento Intermedio	3 godets	3 godets	3 godets	3 godets
Unidad de Estiramiento y Recocido	6 godets	6 godets	6 godets	6 godets
Velocidad Mecánica de Línea (max.)	500 / 600	500 / 600	500 / 600	500 / 600

Todas las máquinas tienen cambiador de pantalla semi-automático/automático, cortador de seis estaciones y horno de 6 metros como estándar. Las especificaciones están sujetas a cambios sin previo aviso, debido a los continuos desarrollos. Estas son indicativas mas no inmodificables. Los valores extremos indicados no son alcanzables simultáneamente. Las imágenes podrían mostrar equipos opcionales que no hacen parte de la entrega normal. Para detalles, diríjase a cotización. Las configuraciones de las máquinas pueden ser personalizada para aplicaciones específicas.



# LohiaCorp

#### OFICINA CENTRAL Y TRABAJO

Lohia Corp Limited  
D-3/A, Panki Industrial Estate  
Kanpur - 208022, India  
T: +91 512 3045100  
E: lsl@lohiagroup.com  
W: lohiagroup.com

#### OFICINAS EN INDIA

**AHMEDABAD**  
T: +91 79 40373570  
E: ahmedabad.lsl@lohiagroup.com

**DELHI**  
T: +91 11 30641770  
E: delhi.lsl@lohiagroup.com

**KOLKATA**  
T: +91 33 30023740  
E: marketing.kolkata@lohiagroup.com

**BENGALURU**  
T: +91 80 41137799  
E: bangalore.lsl@lohiagroup.com

#### OFICINAS DEL EXTRANJERO Y ASOCIADOS

**JAKARTA**  
T: +62 21 5859752  
E: benny.giat@lohiagroup.com

**MIAMI**  
T: +1 305 2546212  
E: lac@lohiagroup.com

**RUSSIA**  
T: +7 495 2692690  
E: vladimir.kondratiev@lohiagroup.com

**SAO LEOPOLDO-BRAZIL**  
T: +55 51 93999193  
E: daniel.schnorr@lohiagroup.com